

# CODIMUR® GOLD



**FUNGICIDA / BACTERICIDA**  
Granulado dispersable en agua (WG)

**EL COBRE**  
**DE MAYOR EFICACIA**

Autorizado en

**AGRICULTURA**  
**ECOLÓGICA**



**eco**  
**SARABIA**

## COMPOSICIÓN

**OXICLORURO DE COBRE**

(Expresado en Cu) 25% P/P

[ WG ]

Contiene tierra de diatomeas n° CAS 91053-39-3

N° REGISTRO ES-01076

ENVASES

50 gr - 250 gr - 5 kg



**AUTORIZADO EN JARDINERÍA**  
**EXTERIOR DOMÉSTICA [JED]**



# C

**CODIMUR GOLD** es un fungicida-bactericida multisitio, de acción preventiva, amplio campo de actividad y buena persistencia. Presentado en forma de granulado dispersable y formulado como oxiclورو con la tecnología Hi-Bio que permite mayor eficacia fungicida con menor concentración y bajas dosis de aplicación.

Presentado como gránulos dispersables (WG) de alta calidad, libres de polvo y de total solubilidad.

Gracias a su tecnología HiBio proporciona una mayor biodisponibilidad de los iones cobre, con un tamaño de partícula óptimo que garantiza una excelente cobertura y adhesión sobre la planta.

**CODIMUR GOLD** es un producto con un perfil medioambiental óptimo y adaptado a la nueva normativa de uso del cobre, al permitir unas bajas dosis de aplicación garantizando la eficacia.

**CODIMUR GOLD** es muy eficaz en el control preventivo sobre numerosos hongos patógenos.

**CODIMUR GOLD** presenta una muy buena compatibilidad con la mayoría de productos.

## CULTIVOS:

Ajo / Almendro / Berenjena / Cebolla / Chalote / Cucurbitáceas de piel comestible (Incluye pepino, pepinillo y calabacín) / Cucurbitáceas de piel no comestible (Incluye melón, sandía y calabaza) / Frutales de hueso / Frutales de pepita / Olivo / Patata / Tomate

## DOSIS Y MODO DE EMPLEO

### AJO

Agente: ALTERNARIA / ANTRACNOSIS / BACTERIOSIS / MILDUI  
Dosis: 3 Kg/ha  
Nº Aplic.: 3-4  
Intervalos: 7-14  
Vol. Caldo: 1000 l/ha  
Momento de Aplic.: BBCH 14-47

### ALMENDRO

Agente: ABOLLADURA  
Dosis: 3 Kg/ha  
Nº Aplic.: 2-4  
Intervalos: 14-21  
Vol. Caldo: 1000 l/ha  
Momento de Aplic.: BBCH 95-53 / Aplicar en pre-floración.

### BERENJENA

Agente: MILDUI / BACTERIOSIS  
Dosis: 3 Kg/ha  
Nº Aplic.: 3-4  
Intervalos: 7-14  
Vol. Caldo: 1000 l/ha  
Momento de Aplic.: BBCH 15-89

### CEBOLLA

Agente: ALTERNARIA / ANTRACNOSIS / BACTERIOSIS / MILDUI  
Dosis: 3 Kg/ha  
Nº Aplic.: 3-4  
Intervalos: 7-14  
Vol. Caldo: 1000 l/ha  
Momento de Aplic.: BBCH 14-47

### CHALOTE

Agente: ALTERNARIA / ANTRACNOSIS / BACTERIOSIS / MILDUI  
Dosis: 3 Kg/ha  
Nº Aplic.: 3-4  
Intervalos: 7-14  
Vol. Caldo: 1000 l/ha  
Momento de Aplic.: BBCH 14-47

### CUCURBITÁCEAS DE PIEL COMESTIBLE

Agente: MILDUI  
Dosis: 2 Kg/ha  
Nº Aplic.: 3-4  
Intervalos: 7-14  
Vol. Caldo: 1000 l/ha  
Momento de Aplic.: BBCH 10-89 / (Incluye pepino, pepinillo y calabacín).

### CUCURBITÁCEAS DE PIEL NO COMESTIBLE

Agente: MILDUI  
Dosis: 2 Kg/ha  
Nº Aplic.: 3-4  
Intervalos: 7-14  
Vol. Caldo: 1000 l/ha  
Momento de Aplic.: BBCH 10-89 / Incluye melón, sandía y calabaza.

### FRUTALES DE HUESO

Agente: ABOLLADURA  
Dosis: 3 Kg/ha  
Nº Aplic.: 2-4  
Intervalos: 14-21  
Vol. Caldo: 1000 l/ha  
Momento de Aplic.: Aplicar en pre-floración. / BBCH 95-53

### FRUTALES DE PEPITA

Agente: MOTEADO  
Dosis: 3 Kg/ha  
Nº Aplic.: 2-4  
Intervalos: 7-21  
Vol. Caldo: 1000 l/ha  
Momento de Aplic.: Aplicar en pre-floración. / BBCH 91-53

### OLIVO

Agente: ANTRACNOSIS / REPILO / TUBERCULOSIS  
Dosis: 3 Kg/ha  
Nº Aplic.: 1-3  
Intervalos: 14-21  
Vol. Caldo: 1000 l/ha  
Momento de Aplic.: BBCH 10-85

### PATATA

Agente: MILDUI  
Dosis: 3 Kg/ha  
Nº Aplic.: 3-4  
Intervalos: 7-14  
Vol. Caldo: 1000 l/ha  
Momento de Aplic.: BBCH 15-85

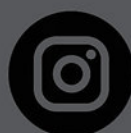
### TOMATE

Agente: BACTERIOSIS / MILDUI  
Dosis: 3 Kg/ha  
Nº Aplic.: 3-4  
Intervalos: 7-14  
Vol. Caldo: 1000 l/ha  
Momento de Aplic.: Plazo de seguridad para tomate procesado 10 días.  
BBCH 15-89



[www.sarabia.eu](http://www.sarabia.eu)  
En nuestra web encontrarás toda la información adicional que necesites.  
sarabia @ sarabia.eu

Con la garantía de:  
**SARABIA**



Síguenos en redes como Sarabia Agro