

PITBULL



FUNGICIDA / BACTERICIDA

EL COBRE DE
MÁXIMA CALIDAD

Autorizado en
AGRICULTURA
ECOLÓGICA



COMPOSICIÓN

HIDRÓXIDO CÚPRICO
(Expresado en Cu) 25% P/P

[WG]

Nº REGISTRO 25272

ENVASES 2,5 Kg - 5 Kg

El protector de
tus cultivos

P

PITBULL es un fungicida bactericida de última generación, desarrollado con la nueva tecnología exclusiva HiBio, muy eficaz en el control preventivo de enfermedades del olivo y del tomate entre otros muchos cultivos.

Presentado como gránulos dispersables (WG) de alta calidad, libres de polvo y de total solubilidad.

Gracias a su tecnología HiBio proporciona una mayor biodisponibilidad de los iones cobre, con un tamaño de partícula óptimo que garantiza una excelente cobertura y adhesión sobre la planta.

PITBULL es un producto con un perfil medioambiental óptimo y adaptado a la nueva normativa de uso del cobre, al permitir unas bajas dosis de aplicación garantizando la eficacia.

PITBULL es un Fungicida - bactericida de acción multisitio, preventivo, amplio campo de actividad y buena persistencia.

PITBULL es un producto autorizado en AGRICULTURA ECOLÓGICA

CULTIVOS:

Achicoria (hojas) / Ajo / Albaricoquero / Alcachofa / Almendro / Berenjena / Berro / Brotes tiernos, incluidas Brassica / Brécol / Calabacín / Canónigo / Castaño / Cebolla / Cerezo / Chalote / Ciruelo / Cucurbitáceas de piel comestible / Cucurbitáceas de piel no comestible / Diente de león / Endrino / Escarola / Fresal / Frutales de hueso / Frutales de pepita / Lechuga / Lechuga y similares / Manzano / Mastuerzo / Melocotonero / Melón / Membrillero / Níspero / **Olivo** / Patata / Pepinillo / Pepino / Peral / Pistachero / Puerro / Rúcula / Sandía / **Tomate**

DOSIS Y MODO DE EMPLEO



OLIVO

Control de tuberculosis (*Pseudomonas savastanoi* pv. *savastanoi*) y repilo (*Spilicea oleagina*)

DOSIS %	Nº APLIC	INTERVALOS	VOL. CALDO
0,3	1 - 2	21	1.000 l/ha



TOMATE

Control de mildiu (*Phytophthora infestans*), Mancha bacteriana (*Xanthomonas campestris* pv. *vesicatoria*), marchitamiento bacteriano (*Pseudomonas solanacearum*), peca bacteriana (*Pseudomonas syringae* pv. *tomato*), tumor bacteriano (*Agrabacterium tumefaciens*) y otras enfermedades.

DOSIS %	Nº APLIC	INTERVALOS	VOL. CALDO
0,3	1 - 4	7 / 14	1000 l/ha

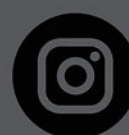
Otros cultivos: CONSULTAR



Con la garantía de:
SARABIA



www.sarabia.eu
En nuestra web encontrarás toda la información adicional que necesites.
sarabia@sarabia.eu



Síguenos en redes como Sarabia Agro