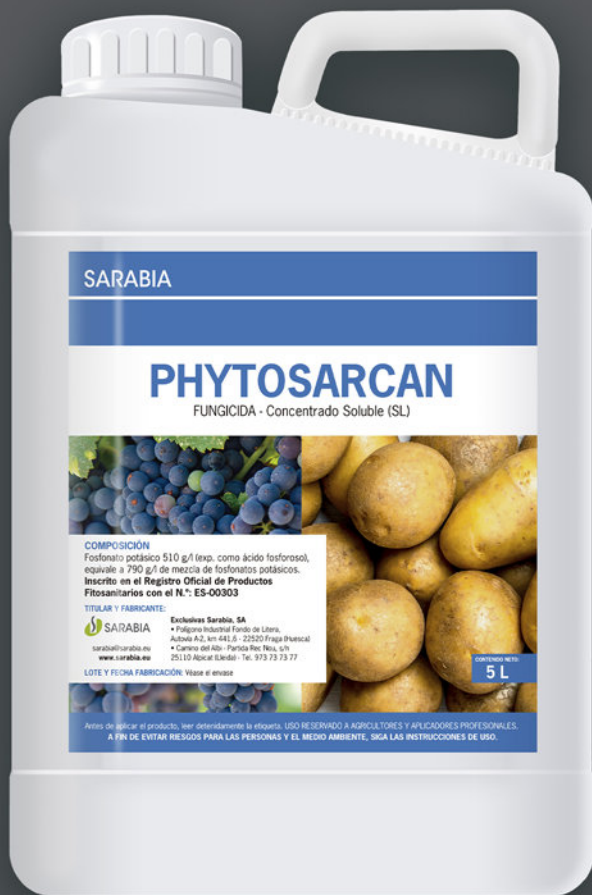


# PHYTOSARCAN



FUNGICIDA SISTÉMICO

Control eficaz de  
**PHYTOPHTHORA  
INFESTANS**

*"Tizón de la Patata"*  
*"Mildiu de la Patata"*

Aumenta las defensas  
naturales de la  
**PATATA**

COMPOSICIÓN

**FOSFONATO POTÁSICO 51% [SL] P/V**

(Equivalente como mezcla de Fosfonatos Potásicos 790 gr/l)

Nº REGISTRO ES-00303

ENVASES 1 L - 5 L - 10 L

**PATATA**



P

**PHYTOSARCAN** es un fungicida preventivo y curativo de absorción inmediata totalmente sistémico (ascendente y descendente) que protege la patata desde dentro mediante un mecanismo de triple acción:

## TRIPLE ACCIÓN PHYTOSARCAN

Actúa directamente sobre el hongo patógeno destruyendo las paredes celulares e impidiendo la formación de esporas reproductoras.

Retrasa y bloquea los procesos de transferencia de energía del hongo, con lo cual cesa toda su actividad infecciosa.

Estimula importantes procesos metabólicos implicados en la superación del estrés patológico, ambiental y nutricional mediante la síntesis de **FITOALEXINAS** que ayudan a reforzar las defensas. Código **FRAC P07** (Inductor de las defensas naturales en la planta huésped).

La triple acción de **PHYTOSARCAN** además impide la aparición de resistencias por parte del hongo.

### PHYTOSARCAN

contribuye a la protección eficaz de los brotes nuevos en crecimiento activo, al actuar desde dentro independientemente de las condiciones climáticas desfavorables que puedan presentarse.

### PHYTOSARCAN

se puede emplear en mezcla con los tratamientos habituales que realizamos en campo (cobres, abonos foliares, aminoácidos, insecticidas, correctores de carencias, etc.) sin ningún tipo de problema de compatibilidad.

### PHYTOSARCAN

potencia la acción polivalente de otros fungicidas que se apliquen conjuntamente dado su gran efecto sinérgico.

## DOSIS Y MODO DE EMPLEO

- ▶ **USO: PATATA**
- ▶ **AGENTE: PHYTOPHTHORA INFESTANS**
- ▶ Autorizado para uso al aire libre, no profesional (a dosis máx. de 0,45 l/ha) y profesional.
- ▶ Dosis = **0,45 - 2,5 (L/Ha)**
- ▶ Volumen de caldo en (L/Ha) [**300 - 1.000**]
- ▶ Aplicar durante **BBCH 12-49**.
- ▶ N° de aplicaciones: **1-3**
- ▶ Intervalos: **10 días**
- ▶ Plazo de seguridad = **15 días**.

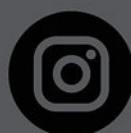
*Phytophthora infestans* es un protista fungoide de la clase Oomicetes parásito de las plantas y produce una enfermedad conocida como **tizón tardío o mildiú de la papa o patata**. El organismo infecta a las papas, causando importantes pérdidas.



[www.sarabia.eu](http://www.sarabia.eu)

En nuestra web encontrarás toda la información adicional que necesites.  
[sarabia@sarabia.eu](mailto:sarabia@sarabia.eu)

Con la garantía de:  
**SARABIA**



Síguenos en redes como Sarabia Agro